



ONZE SERVICE VOOR BESLISSERS

- Wij geven u graag persoonlijk alle informatie
- Uitgebreid informatiemateriaal over SYSTEXX sturen wij u graag toe
- Gratis originele stalen en bestekteksten via www.systemxx.com

INFORMATIE VOOR BESLISSERS

SYSTEXX Active M22

SYSTEXX Active M39



systemxx@vitrulan.com | www.systemxx.com

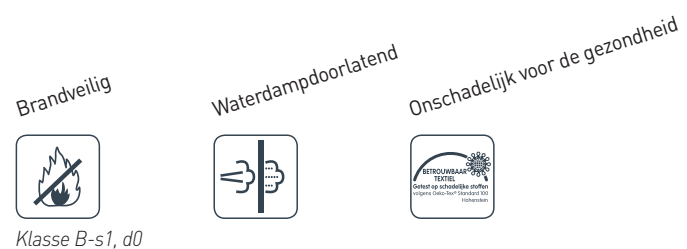
SYSTEXX by Vitrulan is een handelsmerk van Vitrulan Textile Glass

Vitrulan Textile Glass GmbH | Bernecker Str. 8 | 95509 Marktschorgast | Duitsland
T +49 (0) 9227 77 0 | F +49 (0) 9227 77 700 | www.vitrulan.com | Een onderneming van de Vitrulan-groep

SYSTEXX
by Vitrulan



SYSTEXX GETESTE EIGENSCHAPPEN

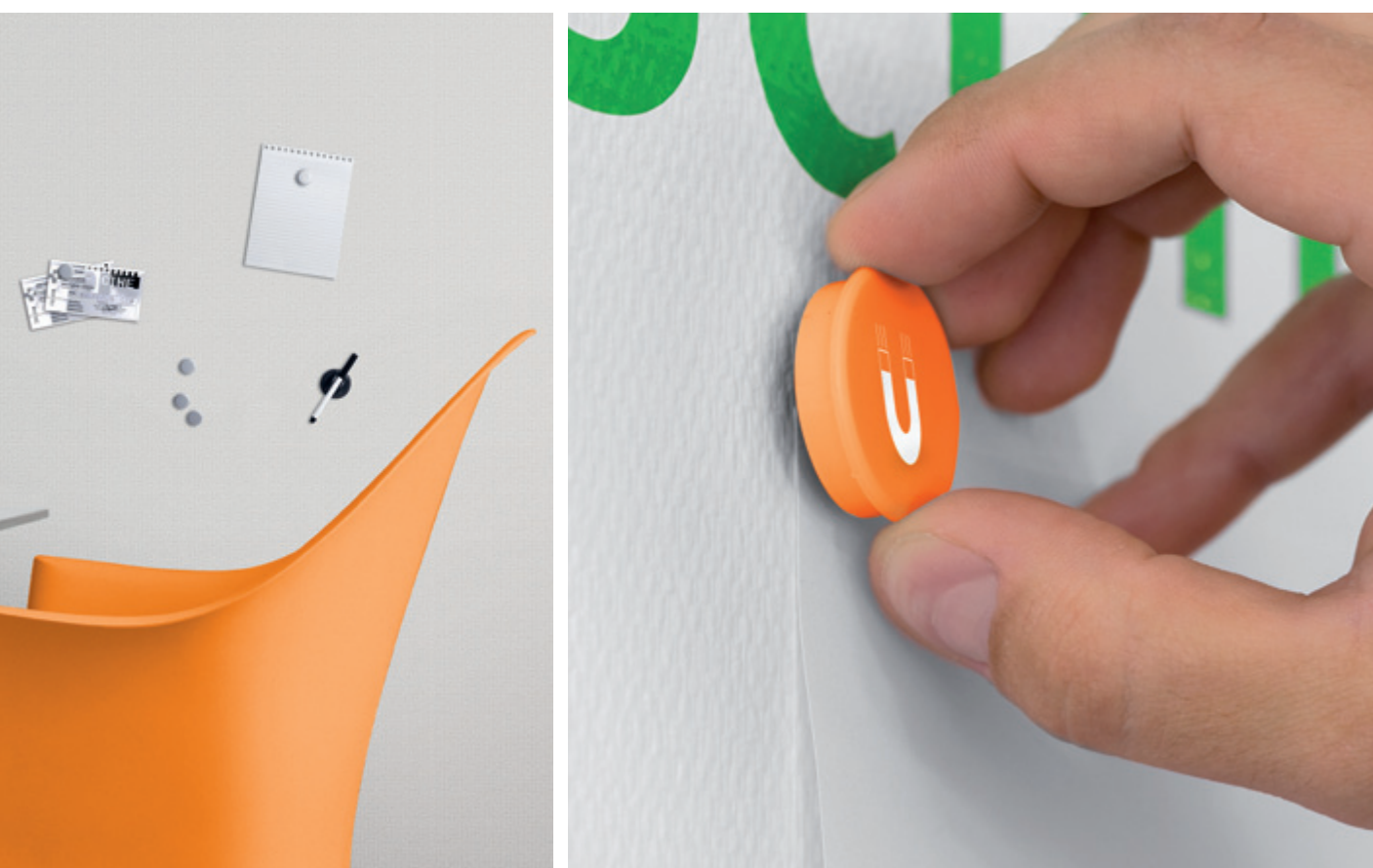


DE TOT DUSVERRE BEKENDE PRESENTATIEWANDEN, WHITEBOARDS EN MAGNEETBEPLATING HEBBEN GEEN FLEXIBELE AFMETINGEN EN ZIJN NIET ONZICHTBAAR

Alle gegevens omtrent de SYSTEXX eigenschappen op www.systexx.com

REFERENTIE

SYSTEXX Active M22 en M39 – geschikt voor:



PROGRAMMA VAN EISEN | Scholing, discussie, informatie, projectie direct op elke wand | Op onbegrensde oppervlakken flexibel informeren, discussiëren of onderwijzen

GEPATENTEERDE OPLOSSING | Magneetactief glasvlies SYSTEXX Active M22 | Magneetactieve glasweefsels SYSTEXX Active M39 | De zichtzijde is SYSTEXX glasweefsel respectievelijk glasvlies | De achterzijde is voorzien van de door Vitrulan gepatenteerde magneetactieve rug | Normaal in de handel verkrijgbare magneten blijven kleven | De SYSTEXX conus-magneten houden meer dan 5 A4-tjes

VORMGEVING | SYSTEXX Active M22 – volledig gladde wand | SYSTEXX Active M39 – superfijne weefselstructuur | Vergeliken met andere presentatiewanden onzichtbaar, geen rails, geen platen, geen schroeven of projectieschermen | Afwerking met alle gebruikelijke verfsystemen en in alle glansgraden mogelijk

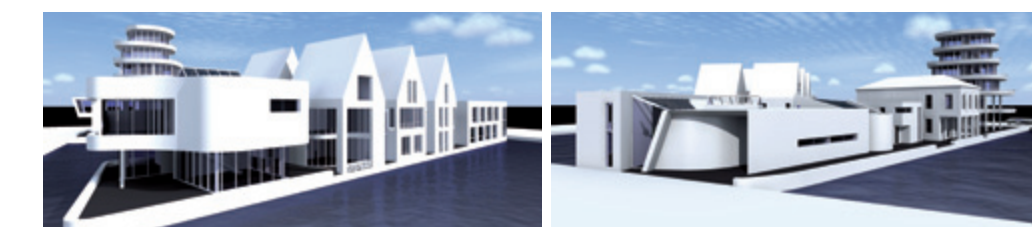
GESCHIKT VOOR OPENBARE GEBOUWEN | Ja | Oeko-Tex gecertificeerd | Waterdampdoorlaatbaar | Vele malen overschilderbaar | Heel moeilijk brandbaar [B-s1, d0]

VERWERKING | Naadloos | Met dispersielijm | In alle gewenste afmetingen

VOORDEEL / FUNCTIE | Onzichtbare, grenzeloos grote magneetactieve oppervlakken die eruitzien als normale wandoppervlakken | In combinatie met SYSTEXX Whiteboard-Finish wordt de wand een altijd opnieuw beschrijfbaar oppervlak | Wandoppervlakken kunnen met Whiteboard-Finish nog steeds als projectievlakken worden gebruikt

PROJECTGEGEVENS | Basisschool Kirchheim | 85551 Kirchheim bij München | Duitsland

GROOTTE 500 m² + 800 m² | **JAAR** 2011
VOORDEEL | Efficiënte, onopvallende presentatievlakken
TOEGEPASTE DESSINS | SYSTEXX Active M39
ARCHITECT | Lutz-Neugebauer en Baumann, 97348 Willanzheim | Duitsland



SYSTEXX Virtual World by Vitrulan toont u de universele toepassingsmogelijkheden voor moderne glasweefsels.

Toepassingslocaties voor SYSTEXX Active M22 en M39 | kantoren, ateliers, planborden, hotels, kinderdagverblijven, architecten- en reclamebureau's, zorginstellingen, patiëntenkamers, gemeentehuizen, vergaderruimtes en conferentiezalen, praktijkruimtes, scholen en research